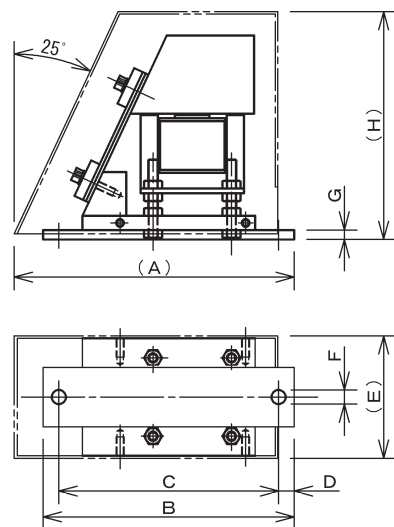
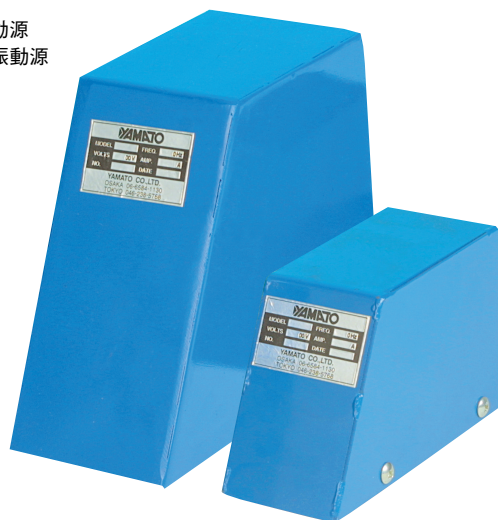


バイブレータ

シュート上のワークの流れを補助したり、ホッパや、各種機器に取り付けて上下振動を発生させる装置です。
小型・軽量で、微振動を必要とする狭い場所や、セットしにくい場所で簡単に取り付けられます。

CV形

- ホッパの振動源
- 各種機器の振動源



仕様

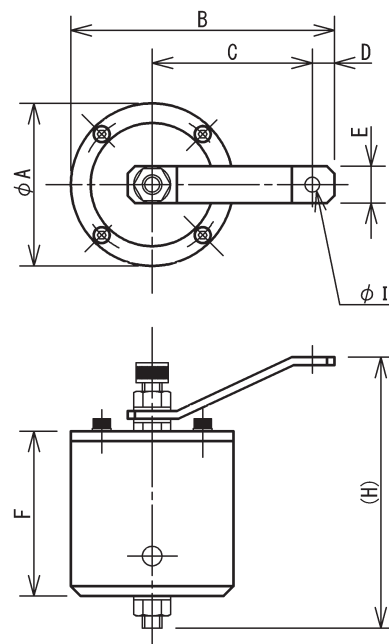
形式	品番				電源電圧(V)	定格電流(A)	本体重量(kg)	適用コントローラ	
	機種記号	形番	入力電圧	入力周波数					
CV-10	CV	10	1	5・6	100	0.6	1.6	EC-1S	
	CV	10	2	5・6	200	0.3			
CV-20	CV	20	1	5・6	100	0.8			4.2
	CV	20	2	5・6	200	0.4			
CV-30	CV	30	1	5・6	100	1.2			7.5
	CV	30	2	5・6	200	0.6			

寸法 (単位 mm)

	A	B	C	D	E	F	G	H
CV-10	150	140	120	10	57.2	9	12	86
CV-20	178.5	160	140	10	78.2	φ9	6	145.5
CV-30	225	210	190	10	100.2	φ9	9	171

CV-0形

- シュートの流れの補助
- 各種機器の振動源



(注) CV-0形はコントローラ不要で、一定の振動を得られるよう設計してありますが、可変でご使用の場合は、コントローラ EC-1Sが必要です。

仕様

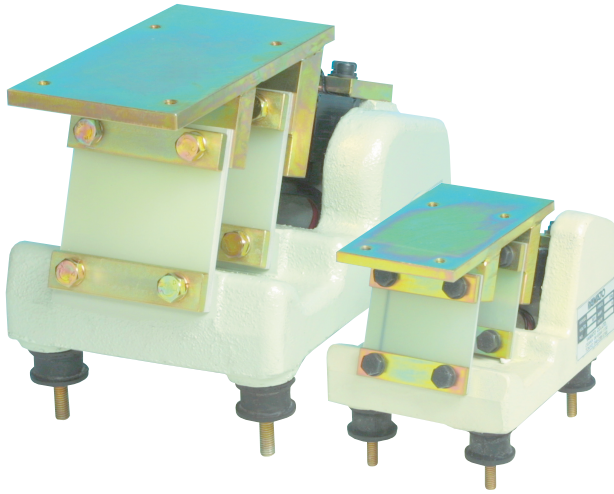
形式	品番				電源電圧(V)	定格電流(A)	本体重量(kg)
	機種記号	形番	入力電圧	入力周波数			
CV-01	CV	01	1	5・6	100	0.2	0.3
	CV	01	2	5・6	200	0.1	
CV-02	CV	02	1	5・6	100	0.4	1.6
	CV	02	2	5・6	200	0.2	
CV-03	CV	03	2	5・6	200	0.8	2.8

寸法 (単位 mm)

	φA	B	C	D	E	F	H	φI
CV-01	40	63	42	7	10	41	80	4.5
CV-02	66	106	64	9	15	66	110	8.7
CV-03	85	140	70	20	25	88	163	10.5

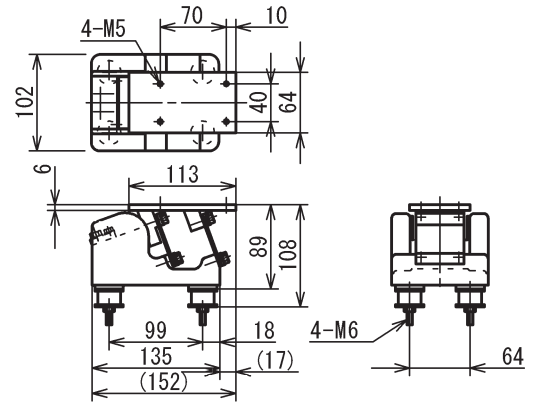
YV形

- ホッパの震動源
- 各種機器の震動源



発注品 **YV 20-15** 入力周波数 (5:50Hz) (6:60Hz)
 機種記号 形番 入力電圧 (1:100V半波) (2:200V半波)

シート上のワークの流れを補助したり、ホッパや、各種機器に取り付けて上下振動を発生させる装置です。特に水平方向の搬送に適しております。



仕様

形式	品番			電源電圧 (V)	定格電流 (A)	本体重量 (kg)	適用コントローラ	適用例
	機種記号	形番	入力電圧 入力周波数					
YV-10	YV	10-1	5-6	100	0.6	10	EC-1S	YHF-5
	YV	10-2	5-6	200	0.3			YHF-10
YV-20	YV	20-2	5-6	200	0.75	15	EC-1S	YHF-20 YHF-30
YV-30	YV	30-2	5-6	200	1.1	20	EC-1S	YHF-50 YHF-80

